

Plataforma elevadora para el mantenimiento de carretillas

Modelo 1A-LS



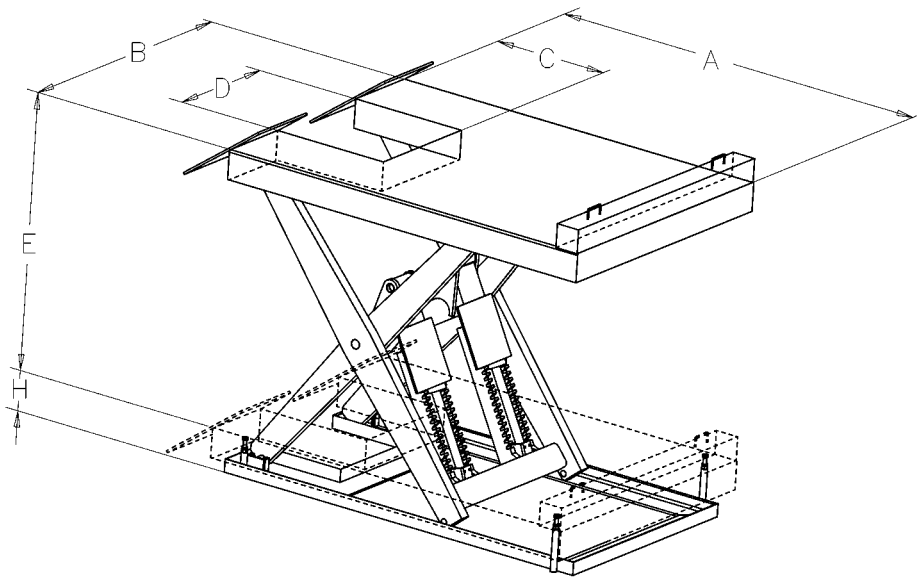
Durante el mantenimiento de las carretillas elevadoras existen zonas de difícil acceso para los operarios.

Este modelo de plataforma elevadora ha sido proyectado expresamente para mejorar el procedimiento operativo en el mantenimiento de carretillas elevadoras aportando una ergonomía adecuada al puesto de trabajo.

Como consecuencia, este producto representa una inversión orientada a la eficacia y productividad durante el proceso de montaje y mantenimiento de carretillas elevadoras.

La plataforma empotrada en foso está equipada con protecciones anteriores y sistema de bloqueo posterior de tope de las ruedas para permitir al operario posicionar la carretilla sobre la plataforma y elevarla con las máximas condiciones de seguridad.





Capacidad: 7000 Kg

- Esta versión de plataforma mejora la ergonomía del puesto de trabajo aumentando la eficacia y productividad del operario.
- Superficie en forma de "U" especialmente estudiada para el mantenimiento de carretillas elevadoras.
- La altura regulable de la plataforma, permite al operario trabajar con seguridad con una posición ergonómicamente correcta ofreciendo libertad de movimientos durante la operación de mantenimiento de la carretilla elevadora.
- Un sistema de cremallera permite el paro de seguridad en el descenso, el desbloqueo se obtiene por medio de dos cilindros neumáticos.

Modelo	Capacidad	Carrera	Dimensiones	Replegado	Motor	Cilindro	Tiempo de salida	Hueco interior
	Q kg	E mm	(AxB) mm	(H) mm	Kw	n. diam.	sec.	D ancho mm C longit. mm
A1.70.A010.004W	7.000	1.500	2.700 x 1.500	450	4,0	2 120	45	650 850

CE Nuestras plataformas elevadoras para solevamientos machinas son proyectadas y construidas en conformidad con la normativa Europea EN 1493 :2010 y Directiva Maquinas (2006/42/CE).

El equipamiento standard comprende:

- Perímetro de seguridad en aluminio para cortar automáticamente el descenso en el caso de interferencia con cuerpos exteriores.
- Separación del pantógrafo para evitar peligros de cizallamiento durante el mantenimiento.
- Cilindros de elevación de simple efecto con drenaje.
- Válvula de bloqueo automático del descenso en caso de rotura de la tubería hidráulica.
- Casquillos auto lubricados en las articulaciones.
- Centralita electro hidráulica interna con válvula de máxima presión para evitar sobrecargas, válvula de compensación de caudal para el control de la velocidad de descenso.
- Protección contra la sobrecarga.
- Final de carrera en elevación con micro interruptor.
- El equipo eléctrico esta controlado electrónicamente, con transformador y protección térmica.
- Tensión 380/420V, 50 Hz, 3 fases.
- Argollas para la suspensión y posicionamiento de la plataforma.
- Tensión de alimentación de 380/420 V 50 Hz 3 fases.
- Color RAL 5018.

